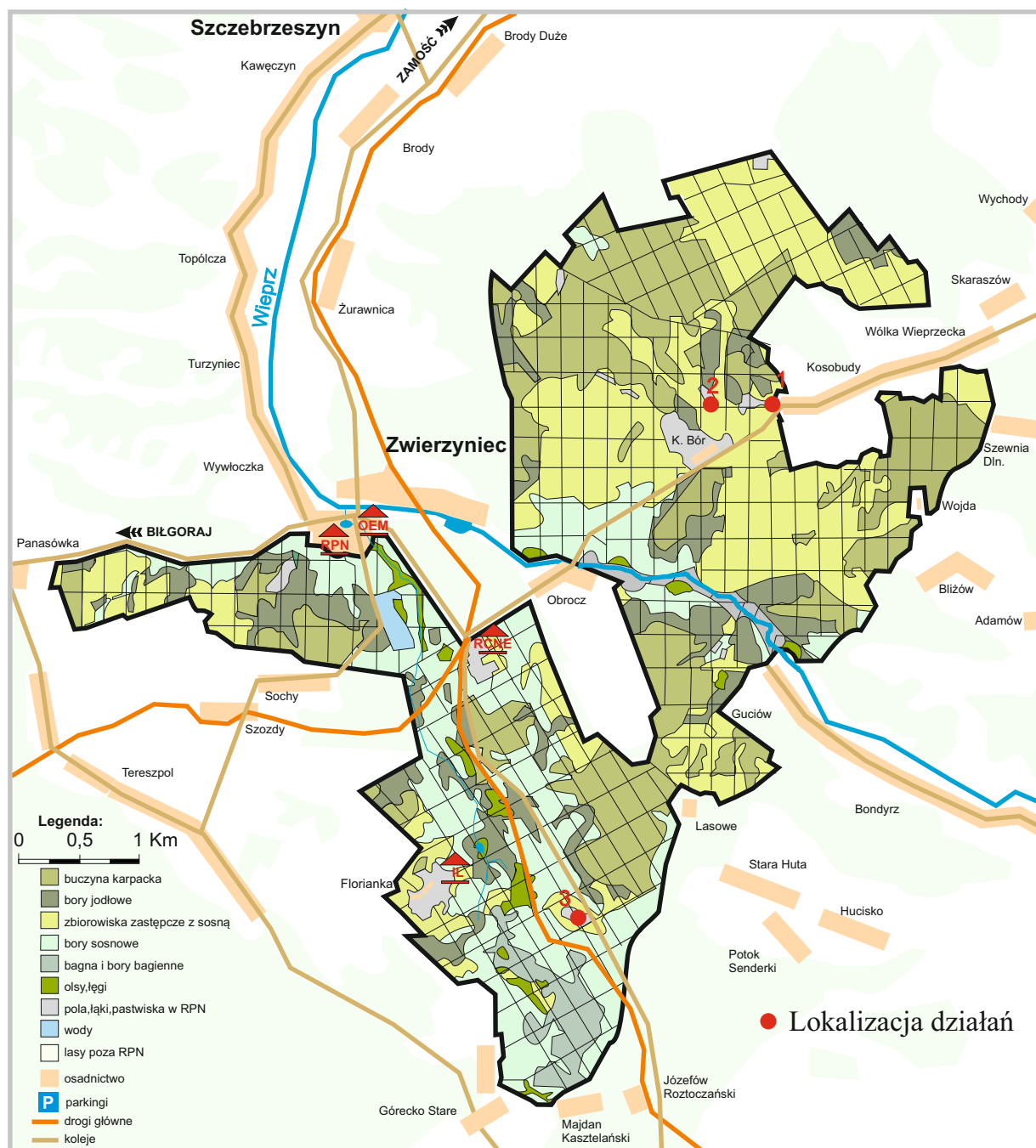


Orientacyjna lokalizacja działań związanych  
z  
„Budową poidła wraz z przyłączem wodociągowym  
w Roztoczańskim Parku Narodowym”



1. Budowa poidła wraz z przyłączem wodociągowym na dz. nr ewid. 1196, obręb ewidencyjny Kosobudy, gm. Zwierzyniec (Kosobudy 100A),
2. Budowa poidła wraz z przyłączem wodociągowym na dz. nr ewid. 3.7-1194, obręb ewidencyjny Kosobudy, gm. Zwierzyniec (Kosobudy 106 - Bezednia),
3. Budowa poidła wraz z przyłączem wodociągowym na dz. nr ewid. 1156, obręb ewidencyjny Obrocz, gm. Zwierzyniec (Osada Biały Słup 22 - Kruglik),



Załącznik 1. Budowa poidła wraz z przyłączem wodociągowym na dz. nr ewid. 1196, obręb ewidencyjny Kosobudy, gm. Zwierzyniec (Kosobudy 100A),

● Orientacyjna lokalizacja miejsca zainwestowania - posadowienia poidła

■ Orientacyjna lokalizacja przyłącza wodociągowego - 18 m.b.

■ Orientacyjna lokalizacja studni z kręgów betonowych





Załącznik 2. Budowa poidła wraz z przyłączem wodociągowym na dz. nr ewid. 3.7-1194, obręb ewidencyjny Kosobudy, gm. Zwierzyniec (Kosobudy 106 - Bezednia)

● Orientacyjna lokalizacja miejsca zainwestowania - posadowienia poidła

■ Orientacyjna lokalizacja przyłącza wodociągowego - 18 m.b.

■ Orientacyjna lokalizacja studni z kręgów betonowych





Załącznik 3. Budowa poidła wraz z przyłączem wodociągowym na dz. nr ewid. 1156, obręb ewidencyjny Obrocz, gm. Zwierzyniec (Osada Biały Słup 22 - Kruglik),

- Orientacyjna lokalizacja miejsca zainwestowania - posadowienia poidła
- Orientacyjna lokalizacja przyłącza wodociągowego - 90,7 m.b.
- Orientacyjna lokalizacja studni z kręgów betonowych

