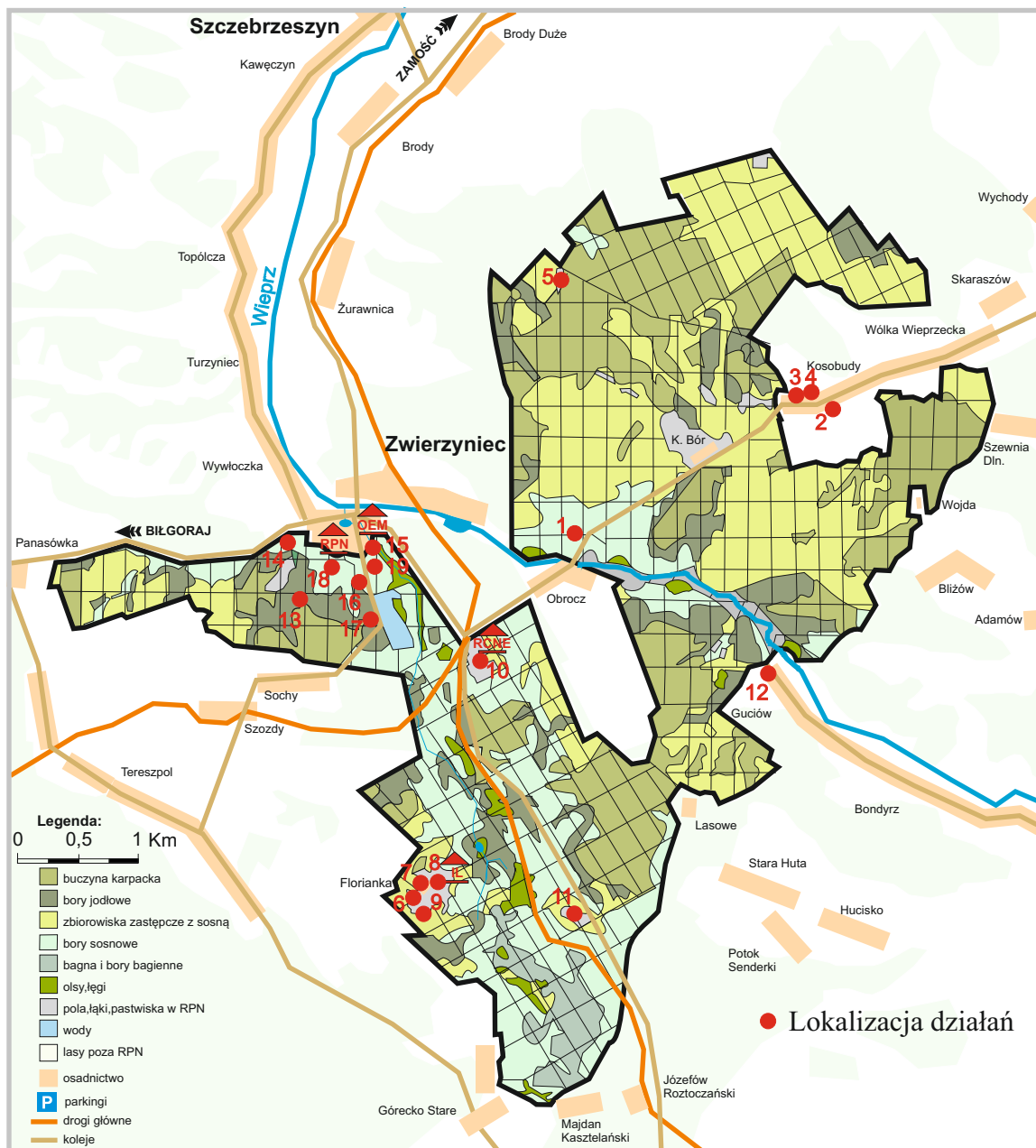


Załącznik nr. 9c do Części III.

Orientacyjna lokalizacja działań związanych z remontami konserwacją budynków i budowlami w Roztoczańskim Parku Narodowym



### **CZĘŚĆ III: Remonty i konserwacje budynków i budowli w Roztoczańskim Parku Narodowym**

1. Osada Słupy Kosobudy 121; prace dekarские na budynku magazynu paliw,
2. Osada Horodzisko Kosobudy 62; prace dekarские na budynku leśniczówki,
3. Osada Kosobudy 100A; prace dekarские i budowlane na budynku leśniczówki,
4. Osada Kosobudy 100B i 100C; prace dekarские i budowlane na budynkach gospodarczych
5. Osada Dębowiec; prace remontowo-budowlane stodoły,
6. Osada Florianka 104; prace budowlano-remontowe dwuleśniczówki i jednego mieszkania, budowa wiaty na drewno
7. Osada Florianka 104; OHZ, prace remontowo-budowlane,
8. Osada Florianka Izba Leśna; konserwacja elementów drewnianych budynku prace remontowo budowlane sali edukacyjnej i kontenera sanitarnego,
9. Osada Florianka 107; prace dekarские,
10. Osada Biały Słup 16 Roztoczańskie Centrum Naukowo-Edukacyjne; prace dekarско-ciesielskie naprawa więźby dachowej na części administracyjnej obiektu,
11. Osada Kruglik Biały Słup; prace dekarские, konserwacja elementów drewnianych, prace budowlane na obiekcie leśniczówki,
12. Osada w Guciowie; prace remontowo-budowlane stodoły,
13. Osada Cegielnia; prace dekarско-ciesielskie dachu piwnicy,
14. Osada Zwierzyniec, ul. Biłgorajska 9; prace dekarские, budowlane, konserwacja obiektów,
15. Osada Zwierzyniec, ul. A. Wachniewskiej 16; prace dekarские,
16. Osada Zwierzyniec, ul. Plażowa 4; prace dekarские, budowlane, konserwacja,
17. Osada Rybakówka, ul. Plażowa 8 w Zwierzyńcu; prace budowlano-konserwacyjne,
18. Dyrekcja RPN, ul Plażowa 2 w Zwierzyńcu; prace budowlane, dekarские, konserwacja budynku głównego i obiektów gospodarczych,
19. Ośrodek Edukacyjno-Muzealny RPN; prace dekarские i konserwacja obiektu,